

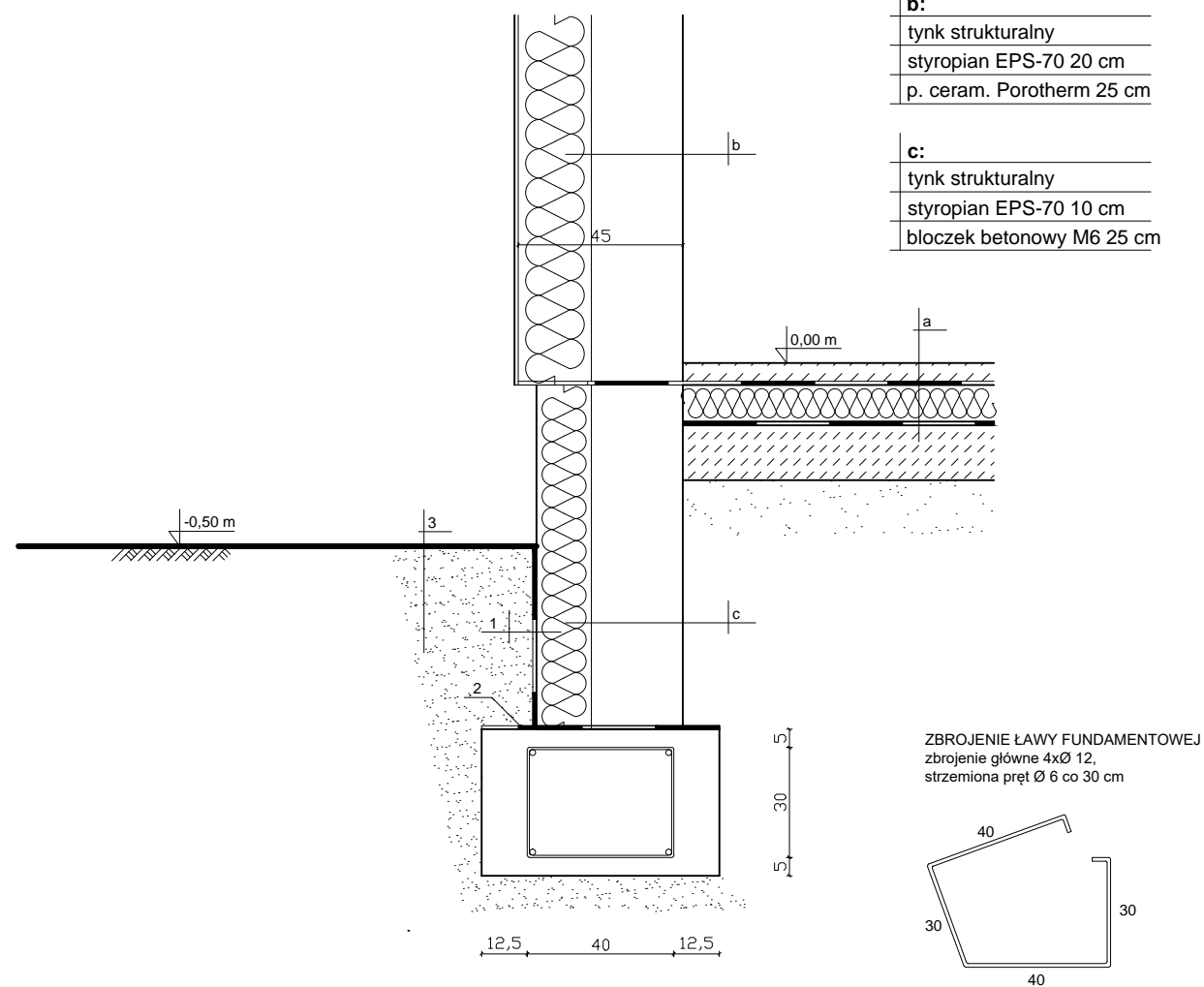
SZCZEGÓŁ KONSTRUKCYJNY ZBROJENIE ŁAWY FUNDAMENTOWEJ

SZCZEGÓŁ KONSTRUKCYJNY 1 Skala 1:20

a:
glazura
wylewka bet. 6,5 cm
siatka zbr. Ø2,5 10x10
folia izolacyjna
styropian EPS-100 15 cm
folia izolacyjna
warstwa betonu 15 cm
podsypka piaskowa 10 cm

b:
tynk strukturalny
styropian EPS-70 20 cm
p. ceram. Porotherm 25 cm

c:
tynk strukturalny
styropian EPS-70 10 cm
błoczek betonowy M6 25 cm



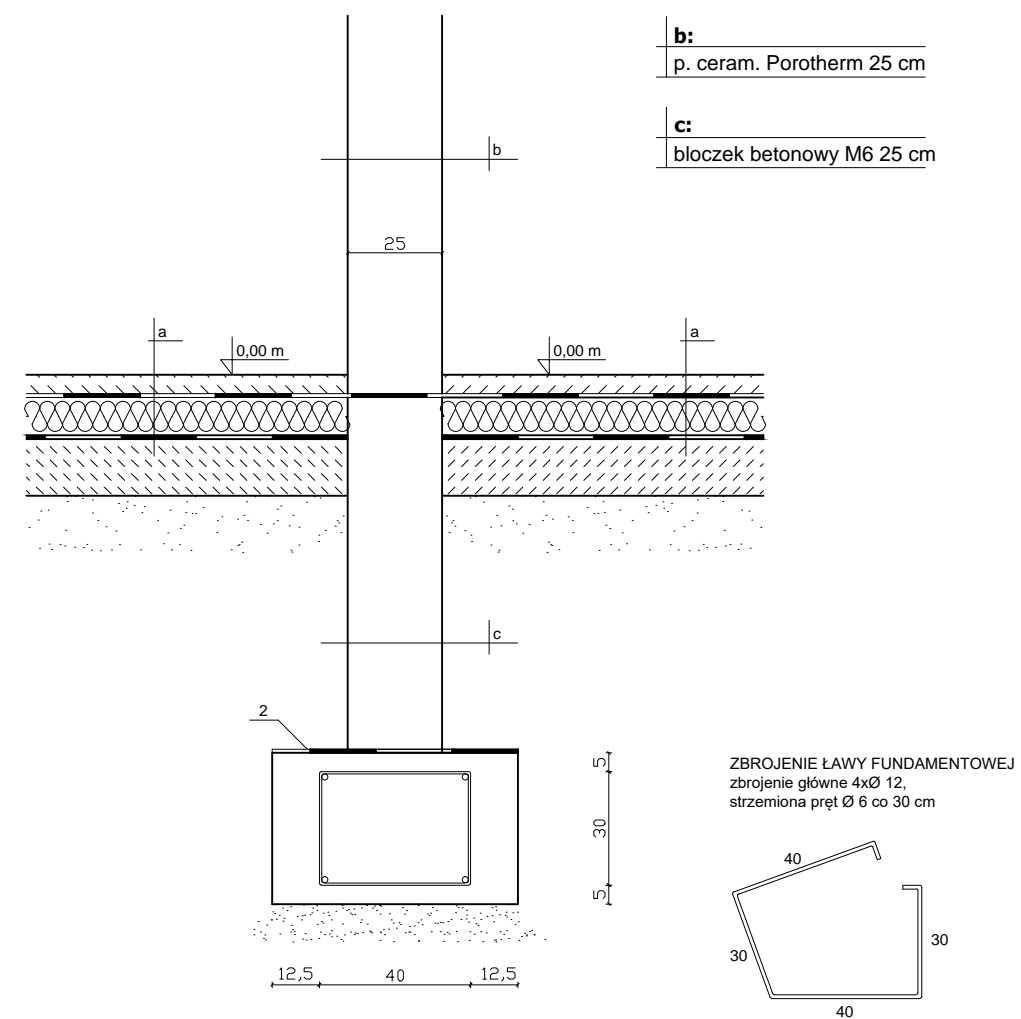
- 1 - izolacja pionowa Abizol 2R+2P
2 - izolacja pozioma 2xpapa na lepiku
3 - grunt łatwo przepuszczalny

SZCZEGÓŁ KONSTRUKCYJNY 2 Skala 1:20

a:
glazura
wylewka bet. 6,5 cm
siatka zbr. Ø2,5 10x10
folia izolacyjna
styropian EPS-100 15 cm
folia izolacyjna
warstwa betonu 15 cm
podsypka piaskowa 10 cm

b:
p. ceram. Porotherm 25 cm

c:
błoczek betonowy M6 25 cm



Biuro Projektowe Marcin Kowalczyk Biskupice Oboczne ul. Ostrowska 36 tel. 0 665 55 61 61		
Opracował:	mgr inż. Marcin Kowalczyk	Podpis:
Projektant: (architektura)	Zdzisław Wojtasiak BN-10.9/10/79	Podpis:
Projektant: (konstrukcja)	inż. Paweł Woźniak WKP/0179/POOE/09	Podpis:
Obiekt:	Budynek świetlicy wiejskiej (Dom Rolnika)	
Investor:	Gmina Sieroszewice	
Lokalizacja:	Westrza, gm. Sieroszewice, dz. nr 435/1 (obręb 0007 Parczew)	
Temat:	SZCZEGÓŁ KONSTRUKCYJNY	Nr rys.: K-4
Data:	listopad 2021r.	Skala: 1:20
	Branża: Konstr.	