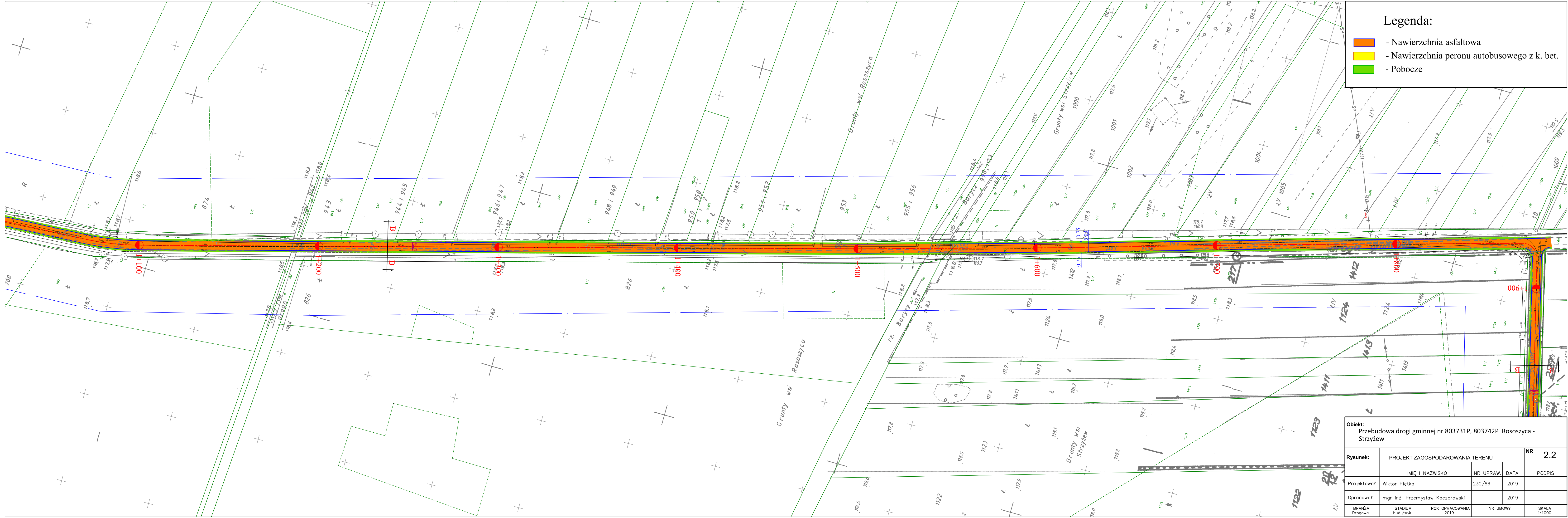


Legenda:

- Nawierzchnia asfaltowa
- Nawierzchnia peronu autobusowego z k. bet.
- Pobocze



Obiekt:
Przebudowa drogi gminnej nr 803731P, 803742P Rososzyca - Strzyżew

Rysunek:	PROJEKT ZAGOSPODAROWANIA TERENU			NR	2.2
Projektował	IMIĘ I NAZWISKO	NR UPRAW.	DATA	PODPIS	
Opracował	mgr inż. Przemysław Kaczorowski	230/66	2019		
BRANŻA Drogowa	STADIUM bud./wyk.	ROK OPACOWANIA 2019	NR UMOWY	SKALA 1:1000	