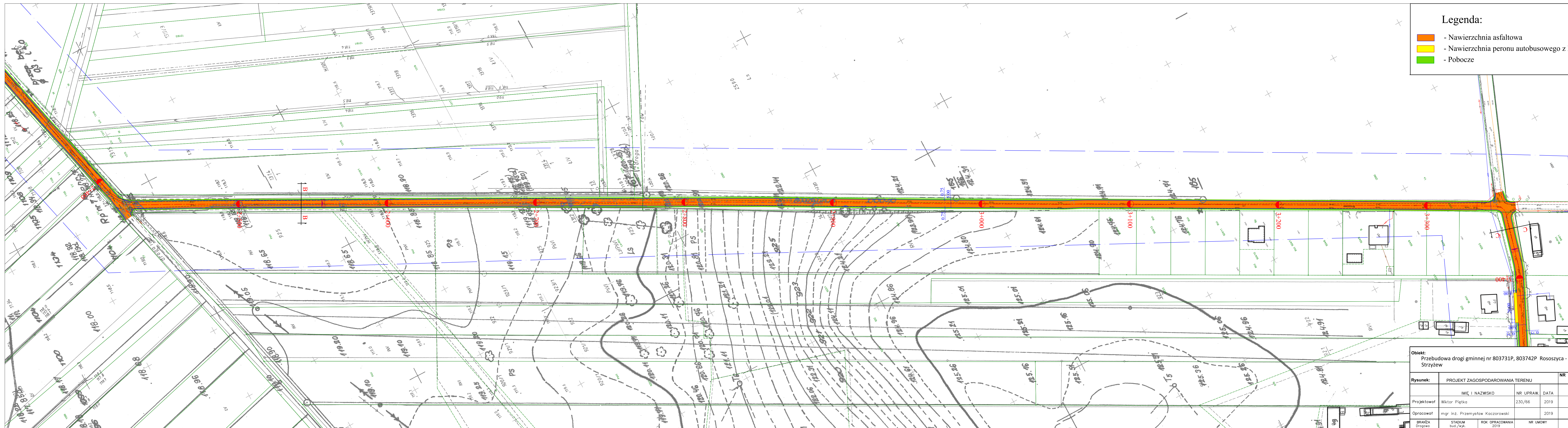


Legenda:

- Nawierzchnia asfaltowa
- Nawierzchnia peronu autobusowego z k. bet.
- Pobocze



Obiekt: Przebudowa drogi gminnej nr 803731P, 803742P Rososzycza - Strzyżew				
Rysunek:	PROJEKT ZAGOSPODAROWANIA TERENU			NR 2.4
Projektował	IMIĘ I NAZWISKO	NR UPRAW.	DATA	PODPIS
	Wiktor Piętka	230/66	2019	
Opracował	mgr inż. Przemysław Kaczorowski		2019	
BRANŻA	STADIUM	ROK OPRACOWANIA	NR UMOWY	SKALA
Drogowa	bud./wyk.	2019		1:1000