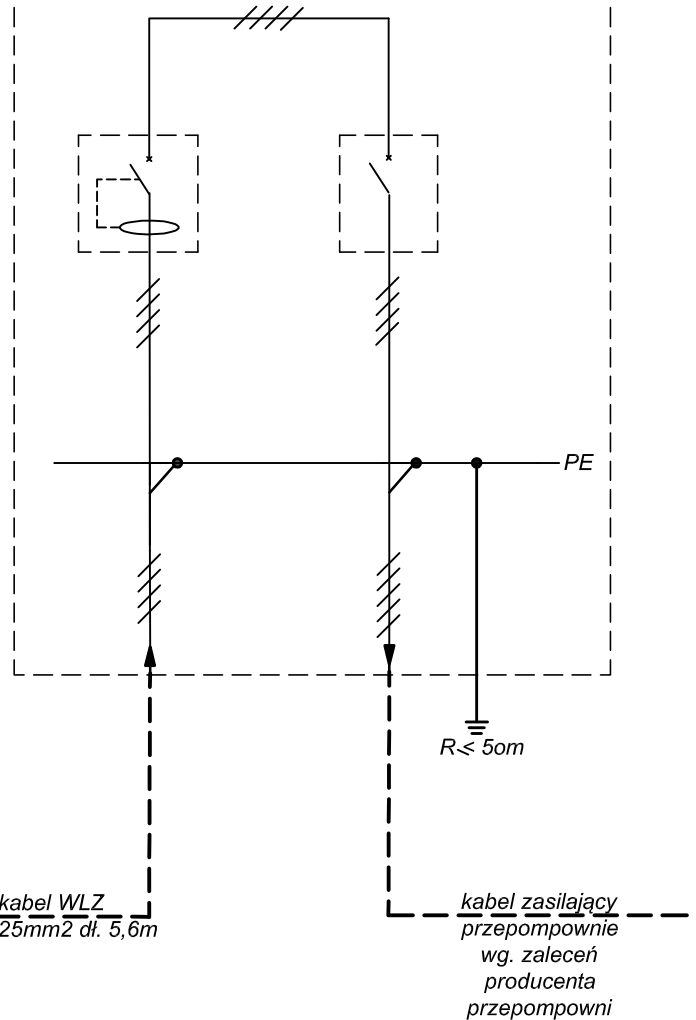
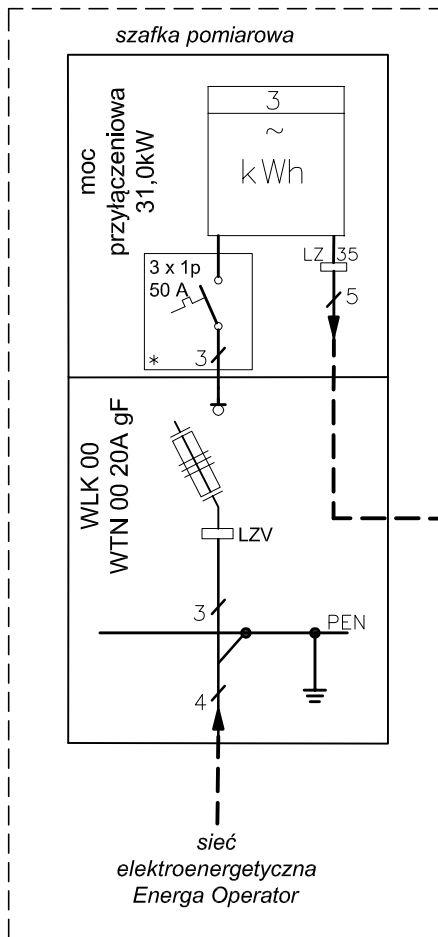


## Szafa Sterownicza Przepompowni

Wyposażenie szafy wg zaleceń producenta przepompowni



istniejąca szafka pomiarowa



proj. kabel WLZ  
YAKXS 4x25mm<sup>2</sup> dł. 5,6m

kabel zasilający  
przepompowni  
wg. zaleceń  
producenta  
przepompowni



**Zakład Projektowo Usługowy - Paweł Buchelt**  
Kalisz ul. Podmiejska 32/70

Nazwa rysunku: Budowa wewnętrznej linii zasilającej dla zasilania przepompowni ścieków na dz. 437

projektant	mgr inż. P. Buchelt	Stadium:	PT TECH.
rysunek	Schemat WLZ	Brzoza:	ELEKTRYCZNA
obiekt	Wewnętrzna Linia Zasilająca	Skala:	-
adres	Łatowice dz. nr 437	Data:	kwiecień 2022
inwestor	Gmina Sieroszewice	Nr zlec:	Nr rys: <b>2</b>