

PŁYTA FUNDAMENTOWA POD ZBIORNIK GAZOWY SKALA 1:20

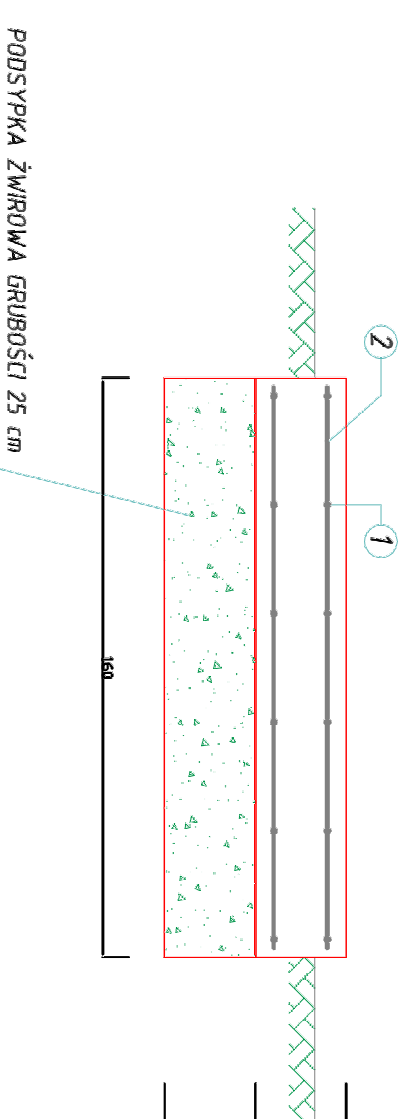
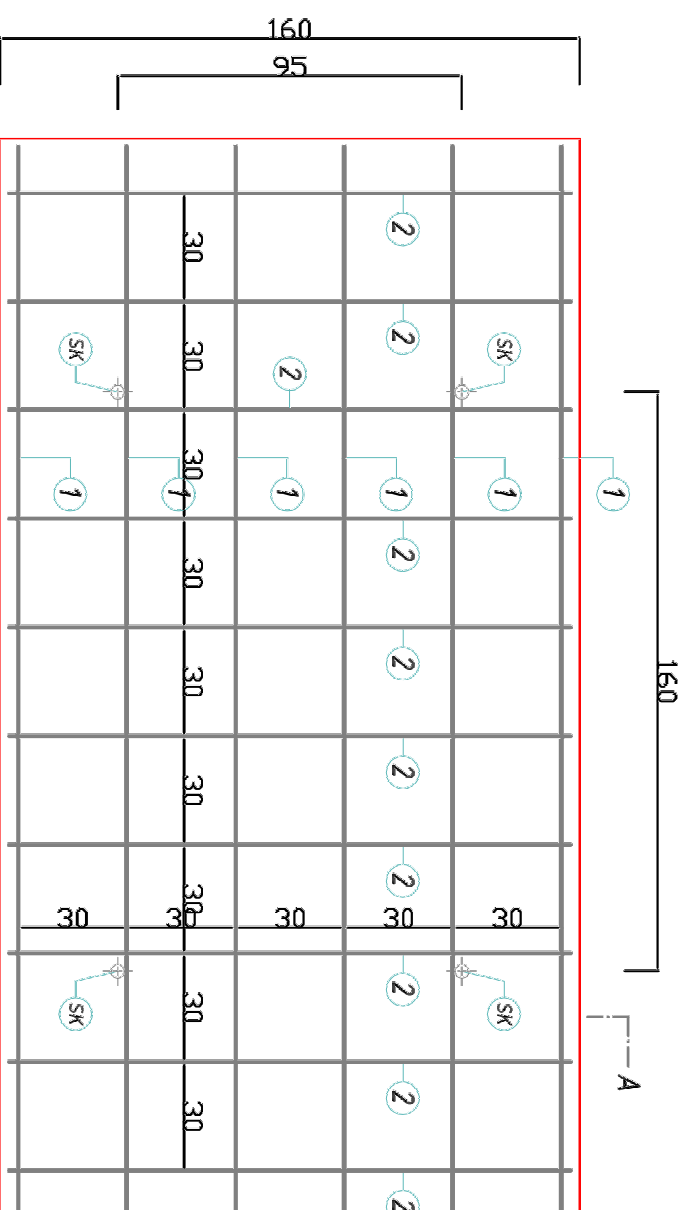
ZESTAWIENIE STALI:

ZBROJENIE KRZYŻOWE Z PRĘTÓW $\phi 10$ mm - STAL a-1(st3sx) W ROZSTAWIE CO 30 cm

1 $\phi 10$ L=2,9 m SZT.12 Lc=34,8 m


2 $\phi 10$ L=1,54 m SZT.20 Lc=30,8 m

PRZEKRÓJ A-A



SK ŚRUBY KOTWIĄCE O ROZSTAWIE 1,6m x 0,95m

PŁYTA ŻELBETOWA Z BETONU KLASY B-20 O GRUBOŚCI 25 cm

NR PROJEKTU	60/2017	OBIEKT	TERMOMODERNIZACJA BUDYNKU OSP - INSTALACJA CENTRALNEGO OGRZEWANIA	
ADRES BUDOWY	63-405 Sieroszewice; Rososzyca, ul. Ostrowska 4; dz. nr 133/4; obręb: 0010 Rososzyca			
INWESTOR	Gmina Sieroszewice ul. Ostrowska 65, 63-405 Sieroszewice			
TREŚĆ RYSUNKU	SZCZEGÓŁ PŁYTY ZBIORNIKA GAZU PŁYNNEGO	NR RYS.	IS4	
BRANŻA	SANITARNA	STADIUM	PROJEKT BUDOWLANY	SKALA
				1:20
PROJEKTANT BRANŻY SANITARNEJ	mgr inż. Jarosław SZYM CZAK			
Upr. bud. do projektowania z ograniczeniami w specjal. instalacji i urządzeń ciepłych, wentylacyjnych, gazowych, wodociągowych i kanalizacyjnych	Nr upr. UAN 8386/44/88, UAN 8386/45/88			
		ECOERGO USŁUGI TECHNICZNE W BUDOWNICTWIE SZYMON KANTCZAK ul. Wąska 7, 63-300 Pleszew adres email: szk.projekty@poczta.onet.pl		
PRAWA AUTORSKIE ZASTRZEŻONE USTAWA Z DN. 4 LUTY 1984r.				