

**UCHWAŁA NR XXXI/276/2022
RADY GMINY SIEROSZEWICE**

z dnia 4 lutego 2022 r.

w sprawie zaliczenia drogi do kategorii dróg gminnych oraz ustalenia jej przebiegu

Na podstawie art. 18 ust. 2 pkt 15 ustawy z dnia 8 marca 1990 r. o samorządzie gminnym (t.j. Dz. U. z 2021 r., poz. 1372 ze zm.) oraz art. 7 ustawy z dnia 21 marca 1985 r. o drogach publicznych (t.j. Dz. U. z 2021 r., poz. 1376 ze zm.), po uzyskaniu opinii Zarządu Powiatu Ostrowskiego, Rada Gminy Sieroszewice uchwala, co następuje:

§ 1. Działkę oznaczoną w ewidencji gruntów nr 237/20, obręb nr 0007 Parczew, gm. Sieroszewice, zalicza się do kategorii dróg gminnych.

§ 2. Szczegółowe położenie i przebieg drogi wymienionej w §1 jest oznaczone na mapie stanowiącej załącznik do niniejszej uchwały.

§ 3. Wykonanie uchwały powierza się Wójtowi Gminy Sieroszewice.

§ 4. Uchwała wchodzi w życie po upływie 14 dni od dnia ogłoszenia w Dzienniku Urzędowym Województwa Wielkopolskiego.

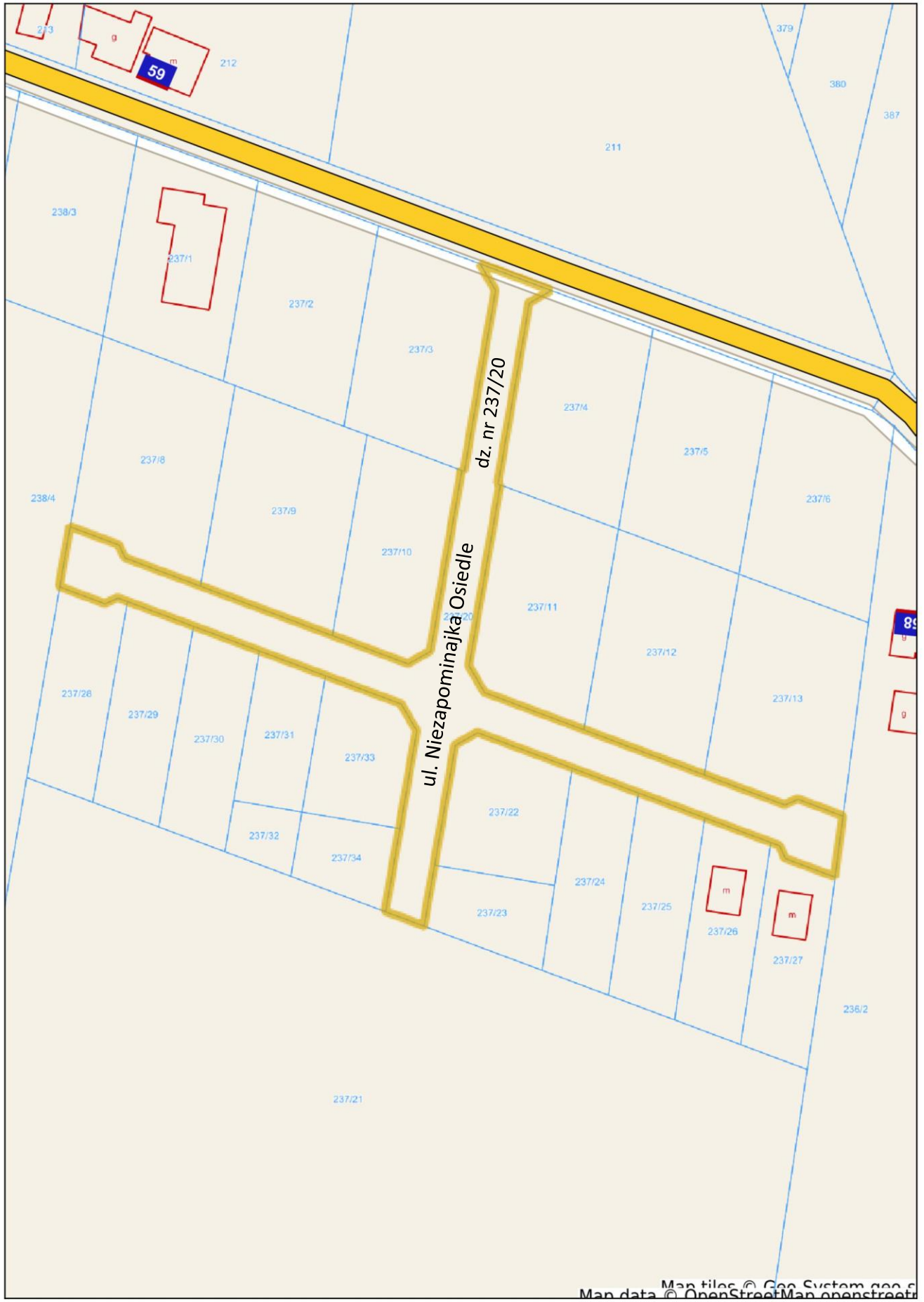
Przewodniczący Rady Gminy
Sieroszewice

Rafał Bartnik



skala 1 : 1000

Załącznik do uchwały nr XXXI/276/2022
Rady Gminy Sieroszewice
z dnia 4 lutego 2022 r.



Map tiles © Geo System s.p.a.
Map data © OpenStreetMap contributors

UZASADNIENIE
DO UCHWAŁY NR XXXI/276/2022
RADY GMINY SIEROSZEWICE
z dnia 4 lutego 2022 roku

w sprawie zaliczenia drogi do kategorii dróg gminnych oraz ustalenia jej przebiegu

Na podstawie art. 7 ust. 1 ustawy z dnia 21 marca 1985 r. o drogach publicznych (t.j. Dz. U. z 2021 r. poz. 1376 ze zm.), do dróg gminnych zalicza się drogi o znaczeniu lokalnym niezaliczane do innych kategorii, stanowiące uzupełniającą sieć dróg służących miejscowym potrzebom, z wyłączeniem dróg wewnętrznych.

Droga położona w granicach działki nr 237/20 w miejscowości Parczew stanowi własność Gminy Sieroszewice. Przedmiotowa droga spełnia wymogi określone w wyżej wymienionym przepisie prawa tj.:

- ma znaczenie lokalne,
- stanowi uzupełniającą sieć dróg służących miejscowym potrzebom,
- nie jest zaliczona do innych kategorii dróg publicznych.

Zgodnie art. 7 ust. 2 i 3 ustawy z dnia 21 marca 1985 r. o drogach publicznych (t.j. Dz. U. z 2021 r. poz. 1376 ze zm.), do kompetencji Rady Gminy należy zaliczenie drogi do kategorii dróg gminnych, po uprzednim zasięgnięciu opinii właściwego zarządu powiatu oraz ustalenie przebiegu drogi.

Wedle powyższego przepisu dnia 15 listopada 2021 r. Urząd Gminy wystąpił do Zarządu Powiatu Ostrowskiego w sprawie zaopiniowania drogi przewidzianej do zaliczenia do kategorii dróg gminnych (znak sprawy: IZO.7210.01.2021).

Zarząd Powiatu Ostrowskiego uchwałą nr 1076/2021 z dnia 6 grudnia 2021 roku pozytywnie zaopiniował zaliczenie drogi położonej na dz. nr 237/20 w obrębie 0007 Parczew do kategorii dróg gminnych.

W związku z powyższym podjęcie niniejszej uchwały jest w pełni uzasadnione i konieczne.