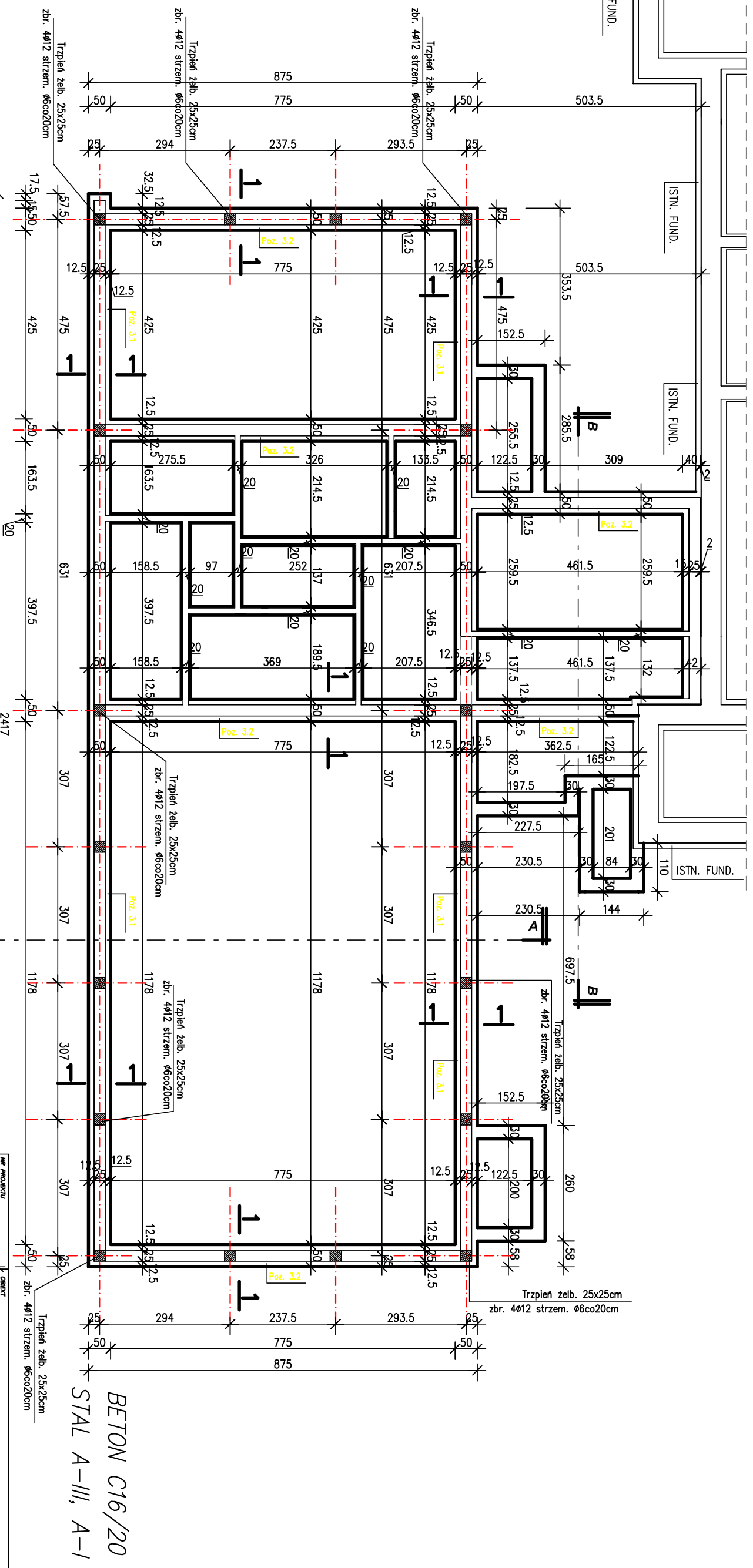


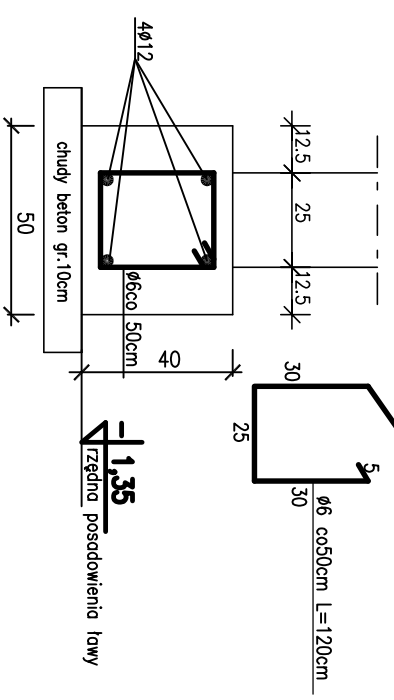
ROZBUDOWA BUDYNKU SZKOŁY PODSTAWOWEJ

RZUT FUNDAMENTÓW 1:100



BETON C16/20
STAL A-III, A-I

1-1
SKALA 1:20



Beton ław fundamentowych klasy C16/20
Posadowienie fundament. 0,8m poniżej terenu.
Mury fundamentowe z betonu i/w lub bloczków
betonowych M-2, M-4.

NR PROJEKTU	26/2017	OBIEKT	ROZBUDOWA BUDYNKU SZKOŁY PODSTAWOWEJ
ADRES BUDOWY	Zamość, dz. nr 352 63-405 Sieroszewice		
INWESTOR	Urząd Gminy 63-405 Sieroszewice, ul. Ostrowska 65		
TĘCIE PRACOWNI	RZUT FUNDAMENTOWY		
BRANDA BUDOWLANA	SKALA	DATA	NR RYS. 1
BRANDA BUDOWLANA	PROJEKT BUDOWLANY	1:100	04.04.2017
PROJEKTANT KONSTRUKCJI	mgr inż. Marcin WILCZAK Nr upr. UAW 8396-105/90		
PROJEKTANT KONSTRUKCJI	mgr inż. Jan CZABAŃSKI Nr upr. UAW 7342-30/91		
KIEROWNIK PRACOWNI	mgr inż. Szymon KURZYMA		
PROJEKTANT	mgr inż. Szymon KURZYMA		
ZAKŁAD USŁUG PROJEKTOWYCH	"BUDEX"		
JANUSZ WILCZAK	JANUSZ WILCZAK		
ul. Czajkowskiego 17/19	ul. Czajkowskiego 17/19		
63-405 Sieroszewice	63-405 Sieroszewice		
www.budex.pl	www.budex.pl		
FAK: 71 734 23 44	FAK: 71 734 23 44		
TEL: 71 734 23 44	TEL: 71 734 23 44		
WWW.BUDEX.PL	WWW.BUDEX.PL		