

PŁYTA FUNDAMENTOWA POD ZBIORNIK GAZOWY SKALA 1:20

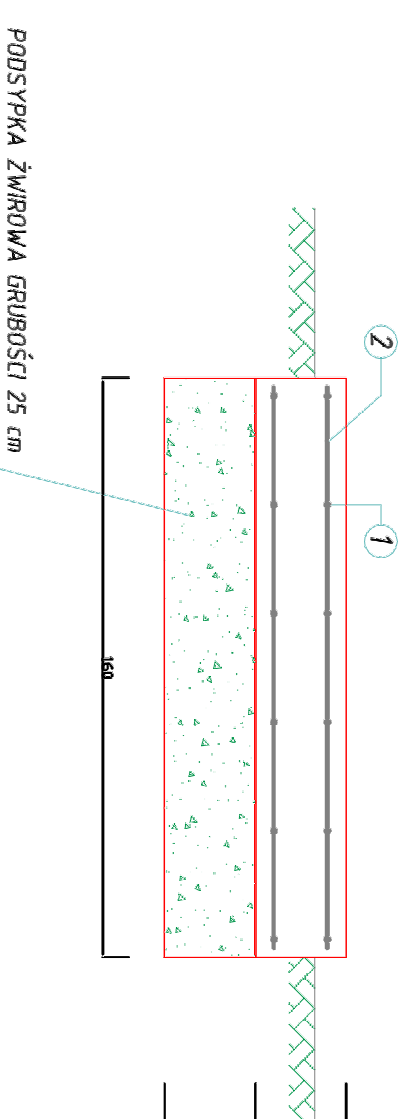
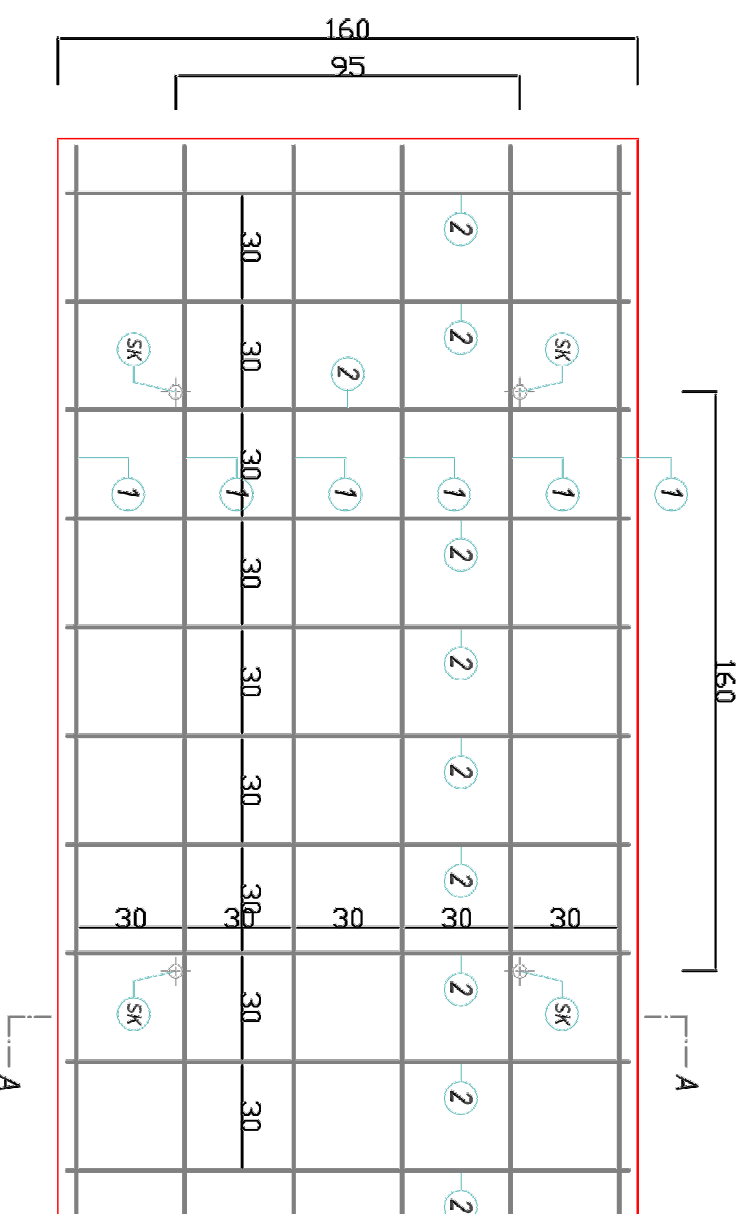
ZESTAWIENIE STALI:

ZBROJENIE KRZYŻOWE Z PRĘTÓW $\phi 10$ mm - STAL a-1(st3sx) W ROZSTAWIE CO 30 CM

1 $\phi 10$ L=2,9 m SZT.12 Lc=34,8 m

2 $\phi 10$ L=1,54 m SZT.20 Lc=30,8 m

PRZEKRÓJ A-A



SK ŚRUBY KOTWIĄCE O ROZSTAWIE 1,6m x 0,95m

— PŁYTA ŻELBETOWA Z BETONU KLASY B-20 O GRUBOŚCI 25 CM

| | | | | | |
|--|---|---------|--|---|-----------------------|
| NR PROJEKTU | 22/2016 | OBIEKT | BUDOWA BUDYNKU DZIENNEGO DOMU WSPARCIA | | |
| ADRES BUDOWY | 63-405 Sieroszewice, Latowice, dz.nr 758/4, 758/6, 758/10, 757 obręb ew.: 0004; Jednostka ewidencyjna:301707_2 | | | | |
| INWESTOR | Gmina Sieroszewice ul. Ostrowska 65, 63-405 Sieroszewice | | | | |
| TREŚĆ RYSUNKU | SCHEMAT PŁYTY FUNDAMENTOWEJ ZBIORNIKA GAZU | | NR RYS. | 4 | |
| BRANŻA | SANITARNA | STADIUM | PROJEKT BUDOWLANY | SKALA 1:20 | DATA PAŹDZIERNIK 2016 |
| PROJEKTANT BRANŻY SANITARNEJ Upr.bud. do projektowania bez ograniczeń w specjal. instalacyjnej w zakresie sieci, instalacji i urządzeń deplnych, wentylacyjnych, gazowych, wodoodpływowych i kanalizacyjnych. | | | | | |
| SPRAWDZAJĄCY BRANŻY SANITARNEJ Upr.bud. do projektowania z ograniczeniami w specjal. instalacyjnej w zakresie sieci, instalacji i urządzeń deplnych, wentylacyjnych, gazowych, wodoodpływowych i kanalizacyjnych. | | | | | |
| | | | mgr inż. Dorota GRZESIAK Nr upr. 124/DOS/12 | mgr inż. Jerostaw SZYMCAK Nr upr. UAW 8396/44/98, UAW 8396/45/88 | PODPIS |



USŁUGI TECHNICZNE W BUDOWNICTWIE
SZYMON KANTCZAK

ul. Włostka 7, 63-500 Pleszew
adres e-mail: greszakiend@poczta.onet.pl

PRAWA AUTORSKIE ZASTRZEŻONE. USTAWA Z DN. 4 LUTY 1994r.