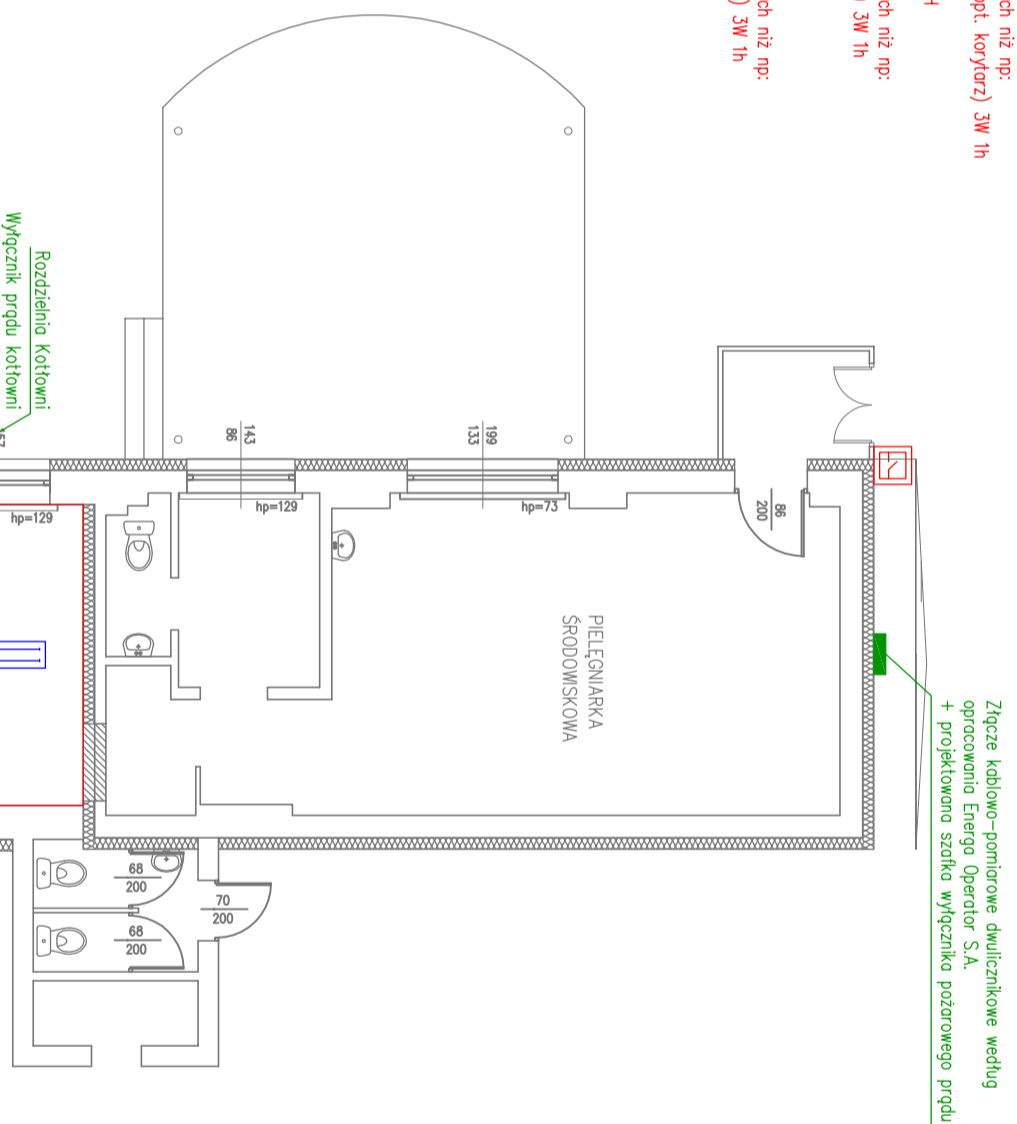


- 1 oporno o parametrach nie gorszych niż np: HELIOS STANDARD LED P85 3,2W 1h + HR-25
nr kat.: 080105120714
źródło: 2x L 35W/830
produkcja: LUC
- 2 oporno o parametrach nie gorszych niż np: HELIOS STANDARD LED P42 1,2W 1h.
nr kat.: 080105120814
źródło: 2x L 58W/830
produkcja: LUC
- 3 oporno o parametrach nie gorszych niż np: HELIOS DS STANDARD LED P42 1,2W 1h.
nr kat.: 080105120734
źródło: 2x L 35W/830
produkcja: LUC
- 4 oporno o parametrach nie gorszych niż np: HELIOS DS STANDARD LED P42 1,2W 1h.
nr kat.: 080105120834
źródło: 2x L 58W/830
produkcja: LUC
- 5 oporno o parametrach nie gorszych niż np: HELIOS DS STANDARD LED P42 1,2W 1h.
nr kat.: 080105120872
źródło: 2x L 58W/830
produkcja: LUC
- 6 oporno o parametrach nie gorszych niż np: HELIOS DS STANDARD LED P42 1,2W 1h.
nr kat.: 08044611401315
źródło: 4x L 18W/827
produkcja: LUC
- 7 oporno o parametrach nie gorszych niż np: HELIOS DS STANDARD LED P42 1,2W 1h.
nr kat.: 1002211202128280
źródło: 2x DDLUX L 18W/840 2011
produkcja: LUC
- 8 oporno o parametrach nie gorszych niż np: HELIOS DS STANDARD LED P42 1,2W 1h.
nr kat.: 030061105311828W
źródło: 1x DDLUX D/E 28W/840
produkcja: LUC
- 9 oporno o parametrach nie gorszych niż np: HELIOS DS STANDARD LED P42 1,2W 1h.
nr kat.: 030061105311840
źródło: 1x DDLUX D/E 18W/840
produkcja: LUC
- 10 oporno o parametrach nie gorszych niż np: HELIOS DS STANDARD LED P42 1,2W 1h.
nr kat.: 0300611285312828W
źródło: 2x DDLUX D/E 28W/840
produkcja: LUC
- #1 oporno o parametrach nie gorszych niż np: HELIOS STANDARD LED P85 3,2W 1h + HR-25
nr kat.: 14N0/2M
źródło: 1x HEL/2M/C/1/SE/AT/OP + HR-25
produkcja: AMEX
- #2 oporno o parametrach nie gorszych niż np: HELIOS STANDARD LED P42 1,2W 1h.
nr kat.: 14N0/2M
źródło: 1x HEL/2M/C/1/SE/AT/OP + HR-25
produkcja: AMEX
- #3 oporno o parametrach nie gorszych niż np: HELIOS DS STANDARD LED P42 1,2W 1h.
nr kat.: 14N0/2M
źródło: 1x HEL/2M/C/1/SE/AT/OP + HR-25
produkcja: AMEX
- A oporno o parametrach nie gorszych niż np: LUMINO STANDARD LED P41 (got. otwór) 3W 1h
nr kat.: 14N0/2M/C/1/SE/AT/WH
produkcja: AMEX
- B oporno o parametrach nie gorszych niż np: LUMINO STANDARD LED P41 (got. korpus) 3W 1h
nr kat.: 14N0/2M/C/1/SE/AT/WH
produkcja: AMEX
- C oporno o parametrach nie gorszych niż np: ANNO/2M/E/1/SE/WH
nr kat.: ANNO/2M/E/1/SE/WH
produkcja: AMEX
- D oporno o parametrach nie gorszych niż np: ANNC/2M/E/1/SE/WH
nr kat.: ANNC/2M/E/1/SE/WH
produkcja: AMEX

- A oporno o parametrach nie gorszych niż np: LUMINO STANDARD LED P41 (got. otwór) 3W 1h
nr kat.: 14N0/2M/C/1/SE/AT/WH
produkcja: AMEX
- B oporno o parametrach nie gorszych niż np: LUMINO STANDARD LED P41 (got. korpus) 3W 1h
nr kat.: 14N0/2M/C/1/SE/AT/WH
produkcja: AMEX
- C oporno o parametrach nie gorszych niż np: ANNO/2M/E/1/SE/WH
nr kat.: ANNO/2M/E/1/SE/WH
produkcja: AMEX
- D oporno o parametrach nie gorszych niż np: ANNC/2M/E/1/SE/WH
nr kat.: ANNC/2M/E/1/SE/WH
produkcja: AMEX



Wyciąg powietrza z kotłowni
Rozdzielnia kotłowni
KOTŁOWNIA z MASTRONIAMI
DOPIERANE WĘZLA MINERALNA NA DŁUGOSĆ 4,0m

Bednarka Fe/Zn 25x4mm podłogę wszystkie skłupy stołowe i ułożyc w posadzce betonowej fozycę ze zbrojeniem siłp, 1ow i posadzke

Rura ostrowna DWK75 dla dostawy ulug TV i telefonycznych, ukłodona pod posadzka. Należy wprowadzić do szczyt teletechnicznej.

Podłączenie wywomowce kotłowni bednarka Fe/Zn 25x4mm, podłogę wszystkie metodno instalacje wchodzące i wychodzące z kotłowni. Podłogę podłączenie wywomowce kotłowni 25x4mm z uziemieniem budynku lub główną szynę uziemującą w rozdzielni głównej (R1)

NR POZIOMY	NAZWA POMIĘSZCZENIA	ROZMIAR POSADZI	POM. UŻYTEK [m ²]	LUX
1.01	Wiatrołap	pl. ceramiczne	9,20	100
1.02	Komunikacja	wyhl. p.c.v.	58,60	100
1.03	Jadalnia	wyhl. p.c.v.	40,77	200
1.04	Pom. odcozynny	wyhl. p.c.v.	23,12	300
1.05	Pom. klubowe	wyhl. p.c.v.	20,38	300
1.06	Pom. szatni	wyhl. p.c.v.	31,08	300
1.07	Pokoj pielęgnarek	wyhl. p.c.v.	14,70	500
1.08	Zmywalia	pl. ceramiczne	6,60	300
1.09	Kuchnia	pl. ceramiczne	16,24	500
1.10	Pom. administracyjne	wyhl. p.c.v.	11,48	500
1.11	Pom. gospodarcze	pl. ceramiczne	1,74	100
1.12	Wc-kobiel	pl. ceramiczne	4,84	200
1.13	Umywalka	pl. ceramiczne	3,18	200
1.14	Wc-nyższy	pl. ceramiczne	3,65	200
1.15	Prezbiorynek	pl. ceramiczne	8,06	200
1.16	Prezbiorynek	pl. ceramiczne	3,42	100
1.17	Pom. magazynowe	pl. ceramiczne	4,13	100
1.18	Wc-personelu	pl. ceramiczne	6,38	200
1.19	Pom. bielizny	wyhl. p.c.v.	21,12	300
1.20	Pom. klubowe	wyhl. p.c.v.	24,13	300
1.21	Szatnia	wyhl. p.c.v.	20,89	200
1.22	Kablownia z maszynownia	pl. ceramiczne	23,10	200
1.23	Lecznik	pl. ceramiczne	8,46	200
SUMA POWIERZCHNI			366,25m ²	

PROJEKT 13/2016
BUDOWA BUDYNKU DZIENNEGO DOMU WSPARCIA
 Latowice, ul. Szkolna; 63-405 Stroszowice, dzielnik nr 7584, ewidencyjna: 301707_2
 adres: 0004, jednodostka

PROJEKTANT
 mgr inż. Adam Kurzański
 Nr uprawnień 495/98/LUV

SPRAWDZAJĄCY
 mgr inż. Roman Grochowski
 Nr uprawnień WKP/0380/POOE/09

PROJEKTANT
 mgr inż. Adam Kurzański
 Nr uprawnień 495/98/LUV

SPRAWDZAJĄCY
 mgr inż. Roman Grochowski
 Nr uprawnień WKP/0380/POOE/09

ZAKŁAD USŁUG PROJEKTOWYCH
JANUSZ MICHAŁSKI
 ul. Ciepła 119, 46-100 Jankowice, woj. łódzkie, tel. 71 72 52 52, e-mail: biuro@janusz-michalski.pl

